

trappen uitvoeren volgens § 4.2.4 van het BBL (alleen van toepassing op type AV) balustrades uitvoeren volgens § 4.2.3 van het BBL

de meterkastdeur voorzien van ventilatieuitsluiters t.b.v. luchtverversing meterruimte, minimale luchtverversing ventileruimte 2 l/s, e.e.a. uitvoeren volgens NEN1087

meterkast uitvoeren volgens § 4.2.3 van het BBL

in meterruimte aansluitmogelijkheid aanbrengen voor elektrika op het openbare net in meterruimte aansluitmogelijkheid aanbrengen voor drinkwater op het openbare net in meterruimte aansluitmogelijkheid aanbrengen voor telefoonnet en CAI net

drink- en warmwater installatie moet voldoen aan NEN1006

elektrische installatie moet voldoen aan NEN1010

ventilatie moet voldoen aan NEN1087

riolering moet voldoen aan NEN3215

bouwwerk volgens § 4.3.9 van het BBL uitvoeren tegen ratten en muizen (maximale breedte open stookopeningen 10mm)

bouwwerk kier en naadsluiting volgens NEN1087

kozijnen, ramen en deuren in de uitvoering scheidingconstructie die bereikbaar zijn voor inbraak, volgens NEN50087, moeten t.b.v. inbraakwerendheid voldoen aan weerstandsklasse 2 volgens NEN5096

scheidingsconstructie van sanitaire ruimten uitvoeren artikel 4.120 van het BBL

afdekking tegel met tegel 20 x 20 cm (p (achtvanden plafondhoog uitvoeren)

wandtegelwerk badkamer: tegelwerk tot plafond

alle deurokozijnen (binnen en buiten) hebben een minimale dagmaat van 850x2300mm, n.u.v. in de deurokzing in de meterkast, deze heeft een dagmaat van 700x2300mm

materialen voor gevelwerk (o.m. steenleerwanden/constructie (ter goedkeuring metgevel aan directie)

in woningen is een voorziening aanwezig voor de aansluiting op een openbaar elektronisch communicatienetwerk, zoals aangegeven in artikel 4.244 van het BBL

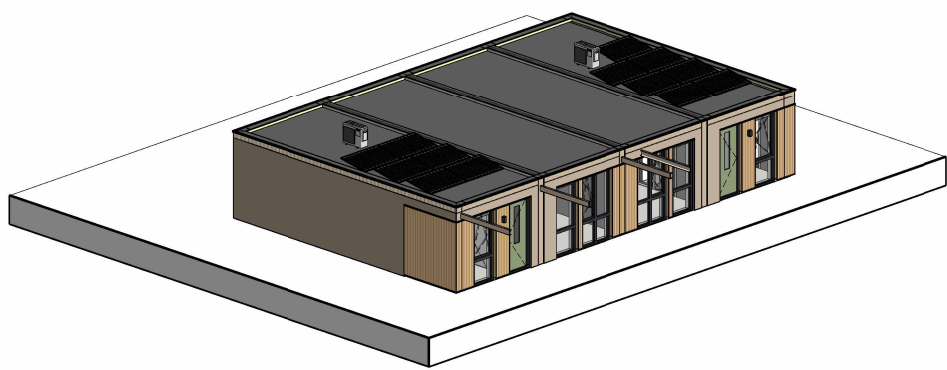
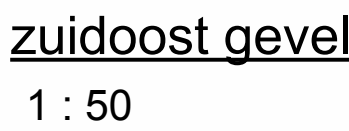
De klasse- en type-indeling van het isolerend dubbel glas in de buitenkozijnen -ramen en deuren- voldoen aan NEN 6069, de raam- en deuren- alle constructies met beglazing, incl. het glas, aan de voorgeschreven steek-klieven volgens NEN 6700, NEN 6702, NEN 2608, NEN 2608-2 en NEN-EN 81-1 en -2.

Binnendeuren appartementen dienen minimaal 20mm aan de onderzijde vrij te hangen van de afgewerkte vloer i.v.m. de overstroom van ventilatieuicht

Ruimteopspijkers op de plattengranden aangegeven zijn netto oppervlaktes van de betreffende ruimte

hemelwater afvoer volgens tekening adviseur installaties

dakballast aanbrengen volgens NEN-EN 1991, NEN 6707 en NPR 6708



Wijz.	Datum	Get.	Geç.	Omschrijving
<p>PROJECT</p> <p>Modulair woonconcept locatie Zierikzee Blok L</p>				
<p>ONDERDEEL</p> <p>Gevels</p>				
<p>FASE</p> <p>aanvraag omgevingsvergunning</p>				
<p>OPDRACHTGEVER</p> <p>Zeeuwland</p>				
GETEKEND	LV	SCHAAL	1:50	WERKNUMMER 23.096_Z
GECONTROLEERD	EOT	DATUM	13-02-2025	
FORMAAT	594x1051	WIJZIGING		BLADNUMMER AOV_L_200